

# BARDOS INFO

Mercredi

3

Janvier 2024

n°1180

INVITATION / GOMITA /  
INVITACION  
VOEUX / AGAINTZAK / VÖTZ  
2024



Maïder BEHOTEGUY, Maire de BARDOS  
et les élus du Conseil Municipal  
ont le plaisir de vous inviter

à la Présentation des Vœux

le Dimanche 21 janvier 2024, à 11H précises,  
au Mur à gauche.

(avec projection en continu du diaporama de l'année dès 10H30)



*La Maire, le Conseil Municipal  
et Bardos Info  
vous souhaitent  
une Bonne Année 2024.  
Urte Berri On - Bona Annada*

## CONSEIL MUNICIPAL

La prochaine réunion du Conseil Municipal se déroulera le mardi 9 janvier, à 20H30, à la Mairie de Bardos.

L'ordre du jour sera publié sur le site internet de la commune [www.bardos.fr](http://www.bardos.fr) dans l'onglet **LA MAIRIE**, rubrique **Délibérations**.

## FRANCE ALZHEIMER

**Rendez-vous mensuel à Bardos groupes de parole**

France Alzheimer, en partenariat avec la commune de Bardos, a mis en place des groupes de parole animés par une psychologue et une bénévole une fois par mois sur toute l'année.

Cette démarche s'adresse à toute personne accompagnant une personne atteinte de ces pathologies et contribue à améliorer la relation d'aide et à accompagner dans les différentes phases de la maladie.

**La prochaine rencontre est programmée au samedi 13 janvier, de 9H30 à 11H30, à la mairie de Bardos. N'hésitez pas à vous renseigner auprès du secrétariat au ☎ 05.59.56.80.59.**



## RECENSEMENT CITOYEN

Tous les jeunes (filles et garçons) nés en janvier, février et mars 2008, dès qu'ils ont 16 ans, sont tenus de se faire recenser à la Mairie avant le 31 mars 2024. Se munir du livret de famille et de la carte d'identité. Lors de cette formalité, il leur sera remis une attestation de recensement.

Tous ceux nés entre janvier 2007 et décembre 2007 qui n'ont pas encore accompli cette démarche sont priés de contacter la Mairie au plus tôt.

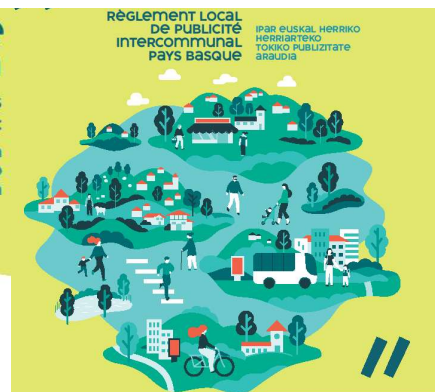
Rappelons que cette démarche est obligatoire pour les inscriptions aux examens et concours. Le recensement entraîne aussi l'inscription automatique sur les listes électorales.

## REUNION PUBLIQUE - REGLEMENT LOCAL DE PUBLICITE INTERCOMMUNAL PAYS BASQUE

L'élaboration du Règlement local de publicité intercommunal Pays basque, visant à définir les règles en matière de publicité, d'enseignes et préenseignes sur notre territoire (nombre de panneaux, surface, caractère lumineux...), est lancée. Actuellement en cours, un diagnostic réalisé sur tout le territoire va permettre de dresser un état des lieux des publicités et des enseignes existantes et de faire le point sur l'application de la réglementation en vigueur. Comment lutter contre la pollution visuelle ? Comment protéger et valoriser nos paysages tout en préservant l'attractivité de notre économie locale ? Autant de questions qui méritent une réponse collective !

**Une réunion publique de concertation autour de ce diagnostic est organisée le jeudi 10 janvier 2024, à 18H30, à la Maison de la Communauté CAPB à Saint Palais, 35 rue du Palais de justice.**

**RÉUNION PUBLIQUE**  
**BILKURA PUBLIKOA**  
Présentation et échanges  
autour du diagnostic  
Diagnostikoaren aurkezpena  
eta honi buruzko  
solasaldia



## REMPLACEMENT PODOLOGUE JANVIER A MARS 2024

Suite à une fracture, je suis en arrêt pour un minimum de 2 mois, Lucie GRATIAN assurera mon remplacement pendant mon absence.

En attendant patiemment mon retour, je compte sur vous pour accueillir Lucie chaleureusement !  
À très vite.

Mathilde BONVALET



# BARDOS

À MUR À GAUCHE CHAUFFÉ

INSCRIPTIONS à 9h  
DÉBUT DU TOURNOI à 9h30

# TOURNOI de MUS

Organisé par les cadets de l'US Bardos

**VAINQUEURS 500 euros**  
**FINALISTES 300 euros**

Et de nombreux autres lots !



Restauration sur place : Menu 18€

12€  
par personne



**La Ludo-Médiathèque propose**  
**Ludomediathekak proposatzen du**

## Rencontres autour du maternage

Partage - information - soutien

### Vendredis / Asteazkena

- 19 janvier *Urtarrilaren 19a*
- 9 février *Otsailaren 9a*
- 8 mars *Marxoaren 8a*
- 2 avril *Apirilaren 2a*
- 17 mai *Maiatzaren 17a*
- 14 juin *Otsailaren 14a*

**10 h - 12 h**

**Eihartzea**  
**BARDOS/BARDOZE**  
**05 33 09 45 03**  
[bibliotheque@bardos.fr](mailto:bibliotheque@bardos.fr)

[WWW.LLLFRANCE.ORG](http://WWW.LLLFRANCE.ORG)

## JANVIER-FÉVRIER À LA LUDO-MÉDIATHÈQUE

**SAMEDI 06 JANVIER**

Dessins de Noël, 10-12 h



**VENDREDI 19 JANVIER**

Rencontre maternage, 10-12 h  
Soirée Jeux, 18-21 h



**MERCREDI 31 JANVIER**

Atelier Carnaval, 15.30-17.30



**SAMEDI 03 FÉVRIER**

Partage des coups de cœur, 10-12 h



**VENDREDI 9 FÉVRIER**

Rencontre maternage, 10-12 h



**VENDREDI 16 FÉVRIER**

Soirée Jeux, 18-21 h.



Pensez à vous inscrire aux animations !

[bibliotheque@bardos.fr](mailto:bibliotheque@bardos.fr)

05 33 09 45 03

## PHARMACIE DE GARDE PEYREHORADE

Dimanche 7 janvier 2024  
Pharmacie d'ORTHE  
Place Aristide Briand  
☎ 05.58.73.03.16.

VOTRE SERVICE DE TRANSPORT SOLIDAIRE  
AU PLUS PRÈS DE CHEZ VOUS !

Avec l'association  
**“ ROULEZ en PAYS DE BIDACHE ”**

- #1 J'adhère !**  
Cotisation annuelle de 20€ à l'association « Roulez en Pays de Bidache »
- #2 J'appelle !**  
05 59 56 05 11  
48h avant pour réserver mon trajet.
- #3 Je voyage !**  
Pour 20€ par trajet ou 10€ par carnet de 10 trajets !

**pays basque euskal herria**

[www.communaute99.fr](https://www.communaute99.fr) | [communaute-paysbasque.fr](https://www.communaute-paysbasque.fr)

## TRANSPORT A LA DEMANDE SOLIDAIRE EN PAYS DE BIDACHE

Le service de transport solidaire, porté par les bénévoles de l'association Roulez en Pays de Bidache, accompagne les usagers :

- le mardi et jeudi pour les déplacements depuis et vers les communes du Pays de Bidache (courses, rendez-vous médicaux et administratifs, correspondances vers les lignes TxikTxak 11 et 12, etc.) et Peyrehorade pour des rendez-vous médicaux non accessibles sur le Pays de Bidache,
- les mercredis matin au marché de Peyrehorade.

Renseignements et réservations au  
☎ 05.59.56.05.11.



## MAISON FRANCE SERVICES

A partir du 1<sup>er</sup> janvier 2024, de nouvelles démarches intègrent les offres France Services. Des informations et accompagnements seront possibles sur :

- le chèque énergie, une aide financière conçue pour prendre en charge une partie des dépenses liées aux travaux ou charges énergétiques des logements,
- le partenariat avec l'Anah qui permet d'intégrer 2 autres démarches :
  - \* MaPrimeRénov' : pour la rénovation énergétique et la lutte contre la précarité et les passoires thermiques,
  - \* MaPrimAdapt' : dispositif d'adaptation du logement à la perte d'autonomie et au handicap.

Pour tout renseignement, contacter la Maison France Services à Bardos au ☎ 05.59.47.54.00.

Pensez, en complément du **Bardos Info**, à consulter la page Facebook de la commune «**Commune de Bardos**» (consultable sans avoir de compte), le site <http://www.bardos.fr> et l'application **INTRAMUROS**.

## EN BREF

### \* A vendre :

2 chaînes à neige composite Michelin Easy Grip Evo13. Montage et démontage très faciles et rapides. Tension automatique, protection des jantes. Servies une fois. Compatibilité : jante de 15, 16 et 17 : 225/70R15 - 205/75R16 - 205/80R16 - 215/65R16 - 215/70R16 - 225/65R16 - 235/60R16 - 215/60R17 - 215/65R17 - 225/55R17 - 225/60R17 - 235/55R17. Prix : 50€ la paire. ☎ 06.75.41.95.07

### \* Offre de service :

Étudiante en master MEEF afin de devenir enseignante de mathématiques, je propose mes services pour des cours particuliers à domicile sur Bardos et ses alentours. Cela concerne des élèves du collège au lycée. Je suis disponible les week-end et durant les vacances scolaires. Pour plus d'informations, veuillez me contacter au ☎ 06.69.97.07.66.

