

**EXTRAIT DU REGISTRE DES DELIBERATIONS  
DU CONSEIL MUNICIPAL**

**COMMUNE DE BARDOS  
PYRENEES ATLANTIQUES**

SEANCE DU 09 JUIN 2020

**OBJET : DEMANDE D'AIDE PUBLIQUE DANS LE CADRE DU PLAN DE DEVELOPPEMENT  
RURAL POUR L'AQUITAINE (PDRA 2014-2020) POUR UNE OPERATION DE RENFORCEMENT  
DE PISTE FORESTIERE AU CANTON DU BALUART**

L'an deux mille vingt, et le neuf juin, à vingt heures trente, les membres du Conseil Municipal de la Commune de BARDOS, légalement convoqués, se sont réunis au lieu habituel de leurs séances, sous la présidence de Madame Maïder BEHOTEGUY, Maire.

**PRESENTS** : Henri DIRIBARNE - Geneviève DULIN — Jean-Baptiste LAMOTE – Odette DIBON– CELHAY Martine - LAGADEC Marie-Pierre - ETCHETO Nathalie - DELAGE Véronique - BERHOCOIRIGOIN Patrick - TOURATON Elisabeth - DIRIBARNE Lionel - DACHARY Jérôme - OYHENART Joël - BALADE Ramuntcho - DARRIEUMERLOU Aurélie - LEMBEYE Grégory - EYHERABURU Mélanie - BIDART Thibault

La Maire rappelle le projet de renforcement de la piste forestière desservant la peupleraie du Baluart qui a été présenté au conseil municipal lors de sa séance du 04 février 2020. Elle indique que ce dossier comprend ::

- le nivellement et profilage de l'assise sur 1605 m (largeur de chaussée = 3,5 m) ;
- la fourniture et la pose d'un géotextile sur 5728 m<sup>2</sup> ;
- la fourniture et la pose d'empierrement, en couche de fondation, en matériaux bétons recyclés sur une épaisseur totale de 0,3 m et sur une superficie de 2711 m<sup>2</sup> ;
- la fourniture et la pose d'empierrement, en couche de fondation, en matériaux bétons recyclés sur une épaisseur totale de 0,2 m et sur une superficie de 3017 m<sup>2</sup> ;
- la fourniture et la pose d'empierrement, en couche de roulement, en matériaux GNT de carrière sur une épaisseur totale de 0,1 m et sur une superficie de 5728 m<sup>2</sup>

Elle précise que le dossier de demande de financement sera déposé en juillet prochain et qu'en cas de suite favorable les travaux pourraient être envisagés dans le courant de l'été 2021.

Elle ajoute que d'après les calculs de l'ONF, la part d'autofinancement sera de 42 101 € HT pour un projet estimé à 109 885 € HT (maîtrise d'œuvre incluse), soit un taux de subvention de 62%.

**Le Conseil Municipal**, ouï l'exposé du Maire et après en avoir largement délibéré,

**APPROUVE** le projet qui lui a été présenté pour un montant de 109 885 € HT soit 131 862 € TTC;

**SOLLICITE** l'octroi d'une aide publique au taux maximum sur la base du devis estimatif ci-joint ;

**S'ENGAGE** - à financer sur ses fonds propres ou par emprunt la part des dépenses qui ne sera pas couverte par la subvention ;  
- à inscrire chaque année au budget de la commune les sommes nécessaires à l'entretien de l'équipement créé,

**DESIGNE** l'Office National des Forêts comme maître d'œuvre ;

**DONNE** pouvoir à Madame la Maire pour signer tout document ou acte relatif à ce projet.

La Maire,

Maïder BEHOTEGUY



Envoyé en préfecture le 12/06/2020

Reçu en préfecture le 12/06/2020

Affiché le

**SLO**

ID : 064-216400945-20200609-DCM\_2020\_040-DE



## COMMUNE DE BARDOS

### Renforcement de la desserte forestière canton du Baluart

#### Devis estimatif détaillé du projet

Longueur totale = 1605 m - largeur empierrée = 3,5 m

Reprofilage de la piste existante et renforcements aux points travaux A, B, C, D, E, F, G, H, I.

N° art.	Description des travaux à réaliser	Unité	Quantité	Prix Unitaire (€ HT)	Montant total (€ HT)
<b>Reprofilage et empierrement de piste et surlargeurs</b>					
1	<b>Reprofilage</b> du chemin existant en terrain naturel, élargissement, dressement et nivellement de la plateforme (bande de roulement de largeur 3,5 m), compactage. Terrassements et préparation de la forme pour recevoir le géotextile et l'empierrement.	m	1 605	4,00	6 420,00
2	Fourniture et mise en place d'un <b>géotextile</b> sous empierrement de chaussée (5618 m <sup>2</sup> ) et surlargeurs aux points A, B et C (total 110 m <sup>2</sup> )	m <sup>2</sup>	5 728	1,50	8 592,00
3	Empierrement de piste section D->E (longueur = 742 m) : Fourniture et mise en place d'empierrement pour <b>couche de fondation de 0,30 m</b> d'épaisseur après compactage en GNT de granulométrie 0/100 ou matériaux bétons recyclés 0/100, y compris serrage des éléments au cylindre de 8 à 10 tonnes.	m <sup>2</sup>	2 601	9,00	23 409,00
4	Empierrement de piste section A->D (longueur = 862 m) : Fourniture et mise en place d'empierrement pour <b>couche de fondation de 0,20 m</b> d'épaisseur après compactage en GNT de granulométrie 0/63,5 ou matériaux bétons recyclés 0/63,5, y compris serrage des éléments au cylindre de 8 à 10 tonnes	m <sup>2</sup>	3 017	10,00	30 170,00
5	Empierrement de surlargeurs aux points A, B et C : Fourniture et mise en place d'empierrement pour <b>couche de fondation de 0,30 m</b> d'épaisseur après compactage en GNT de granulométrie 0/100 ou matériaux bétons recyclés 0/100, y compris serrage des éléments au cylindre de 8 à 10 tonnes.	m <sup>2</sup>	110	15,00	1 650,00
6	Sur tout le linéaire de la piste (longueur = 1605 m) + surlargeurs : Fourniture et mise en place d'empierrement pour <b>couche de roulement de 0,10 m</b> d'épaisseur après compactage en matériaux GNT de granulométrie 0/31,5, y compris serrage des éléments au cylindre de 8 à 10 tonnes (totalité de la chaussée).	m <sup>2</sup>	5 728	5,50	31 504,00
<b>Total travaux HT :</b>					<b>101745</b>
<b>Maîtrise d'œuvre (8 %) :</b>					<b>8140</b>
<b>Total général HT :</b>					<b>109885</b>

Montant subventionnable après application des coûts plafonds : 91600 € HT

Subvention à 74 % du coût plafonné : 67784 €

Soit un taux de subvention de : 62 %

Autofinancement de : 42101 € HT

Le montant réel de la subvention et de la part d'autofinancement seront fonction du résultat de la consultation par appel d'offres

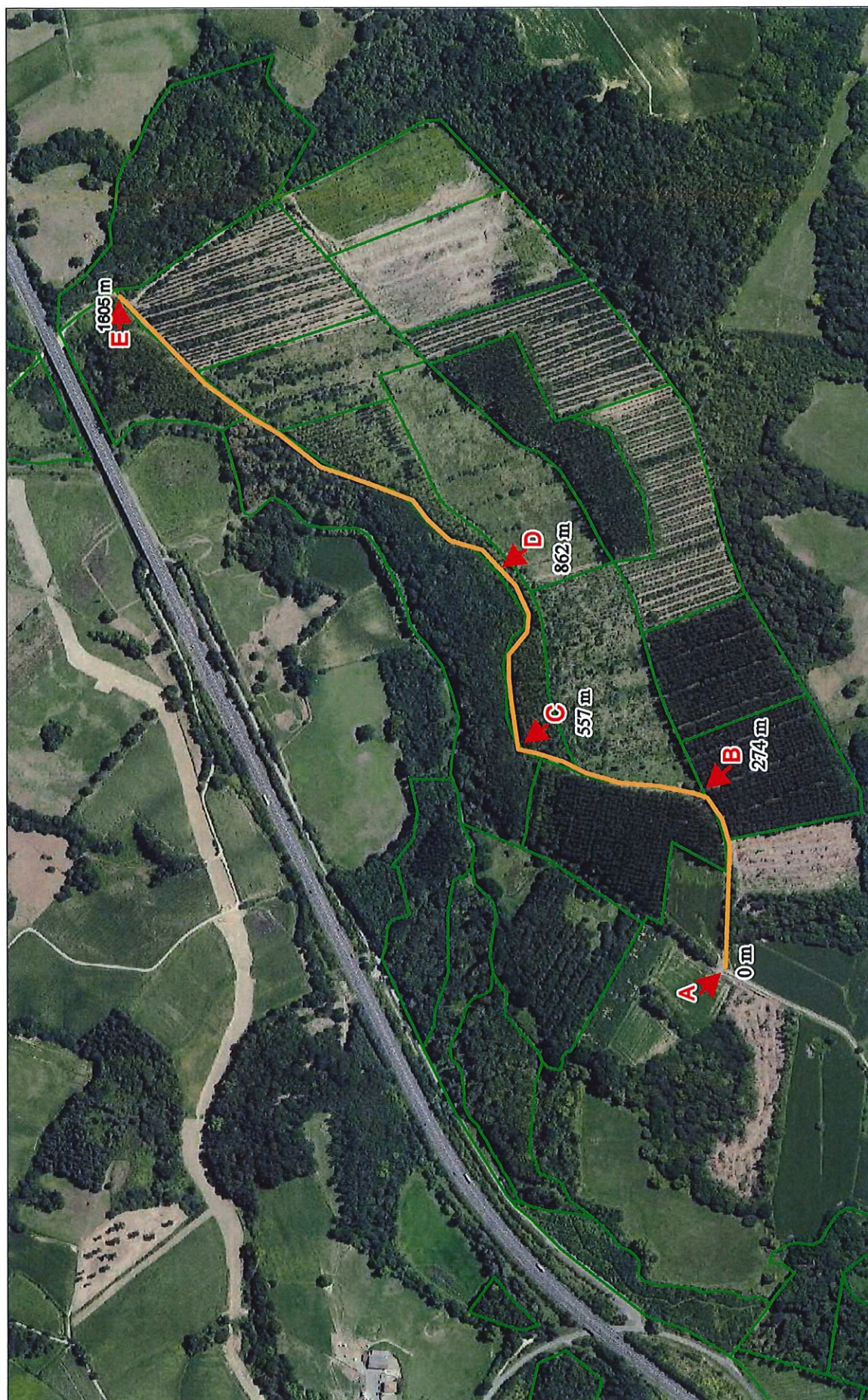
Calcul de la subvention : le dossier est potentiellement subventionnable à hauteur de 74%  
 du coût global plafonné à 75000 €/km

Un plafond d'aide s'applique à chaque article, voir le calcul ci-dessous

Montant plafonné de l'article	Plafond du projet pour l'article	Montants retenus
52000 €/km	83460	83460
75000 €/km	120375	83460
12% du coût plafonné	14445	8140
		91600

Montant subventionnable : 91600 € HT  
 Subvention à 74 % du coût plafonné : 67784 €  
 Soit un taux de suvention de : 62 %  
 Autofinancement de : 42101 € HT

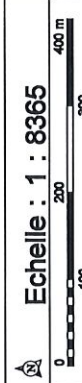




© IGN / ONF Toute reproduction interdite

Commentaires  
Forêt Communale de Bardos - Canton du Baluart  
Projet de renforcement de la piste principale

Echelle : 1 : 8365





Envoyé en préfecture le 12/06/2020

Reçu en préfecture le 12/06/2020

Affiché le



ID : 064-216400945-20200609-DCM\_2020\_040-DE